

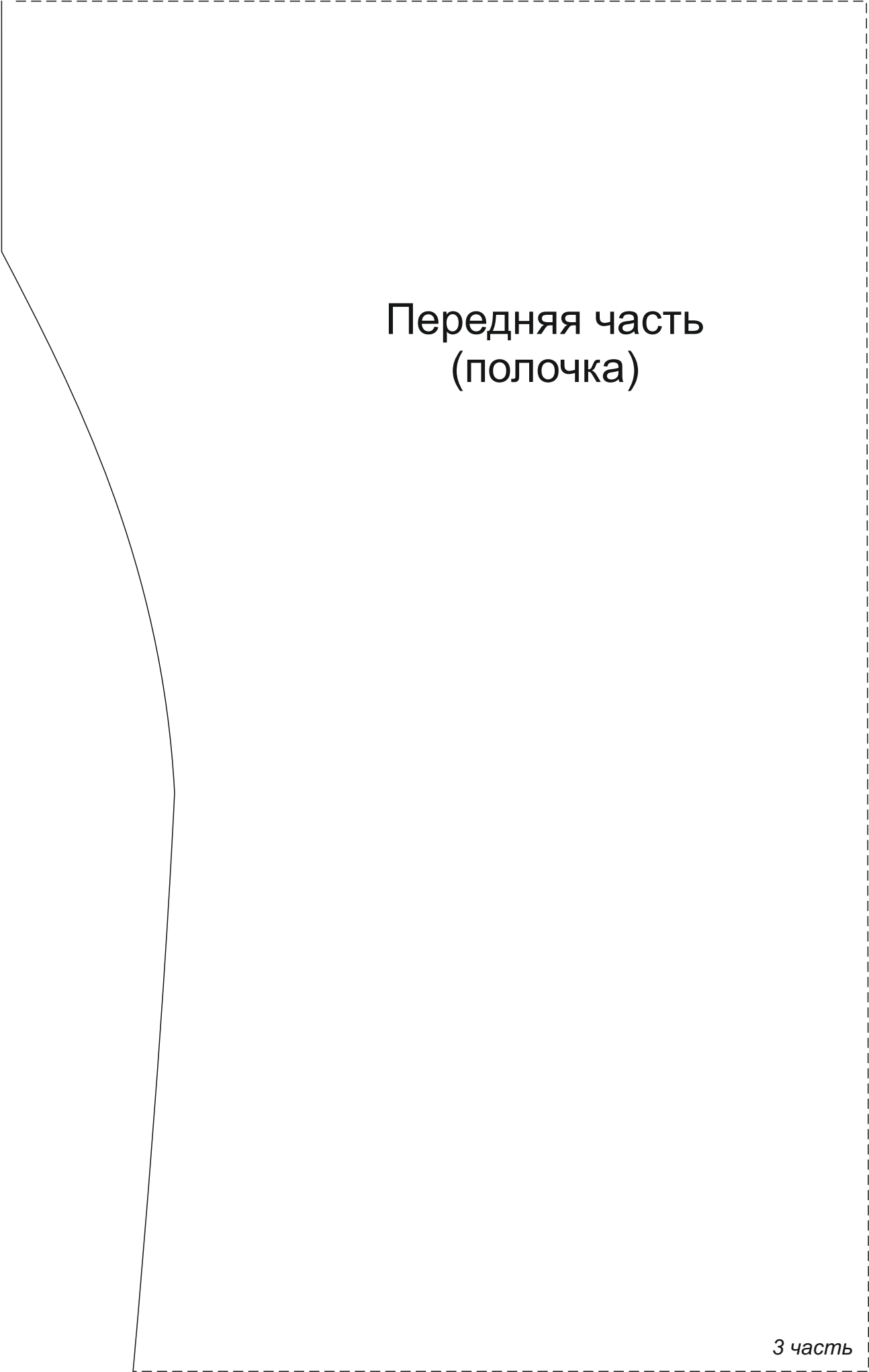
Передняя часть
(полочка)

1 часть



Передняя часть
(полочка)

2 часть

A technical drawing of a shelf part. The drawing shows a solid black outline of the part on the left side, which is a vertical rectangle with a curved cutout on its left edge. The rest of the drawing area is enclosed in a dashed black border. The text 'Передняя часть (полочка)' is centered in the drawing area, and '3 часть' is located in the bottom right corner.

Передняя часть
(полочка)

3 часть

Передняя часть (полочка)

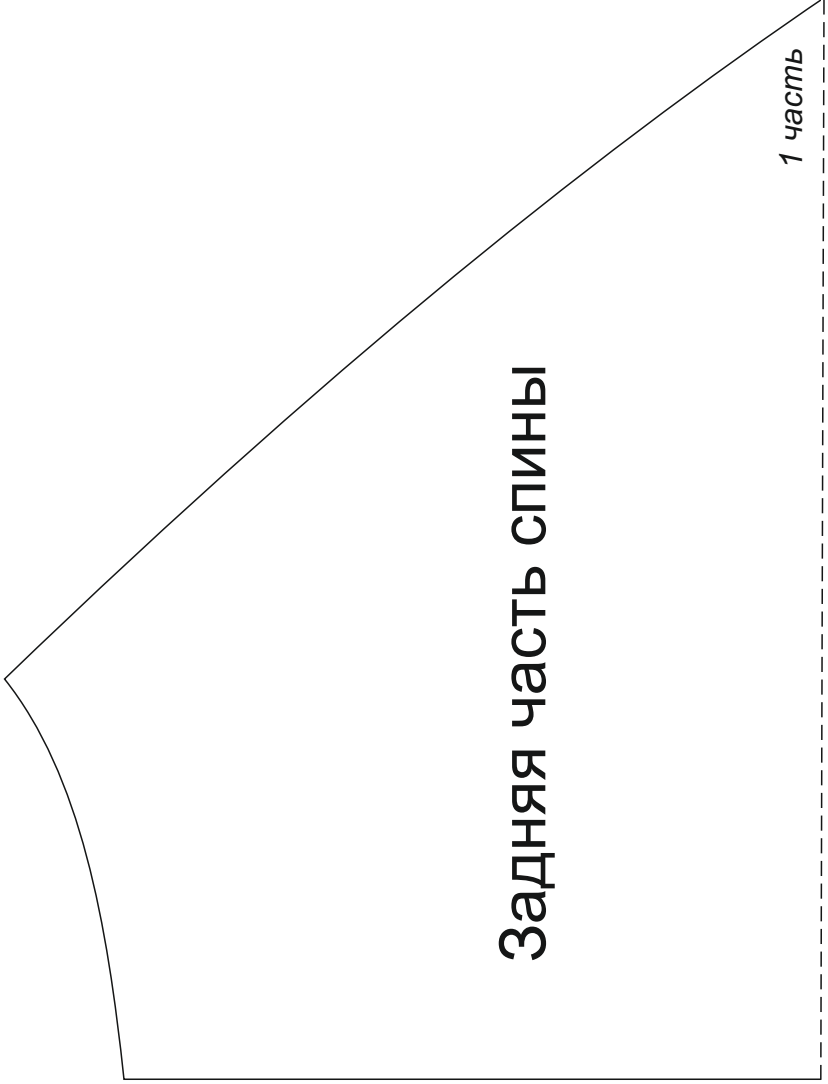
Талия

5 часть

Передняя часть
(полочка)

6 часть

Передняя часть
(полочка)

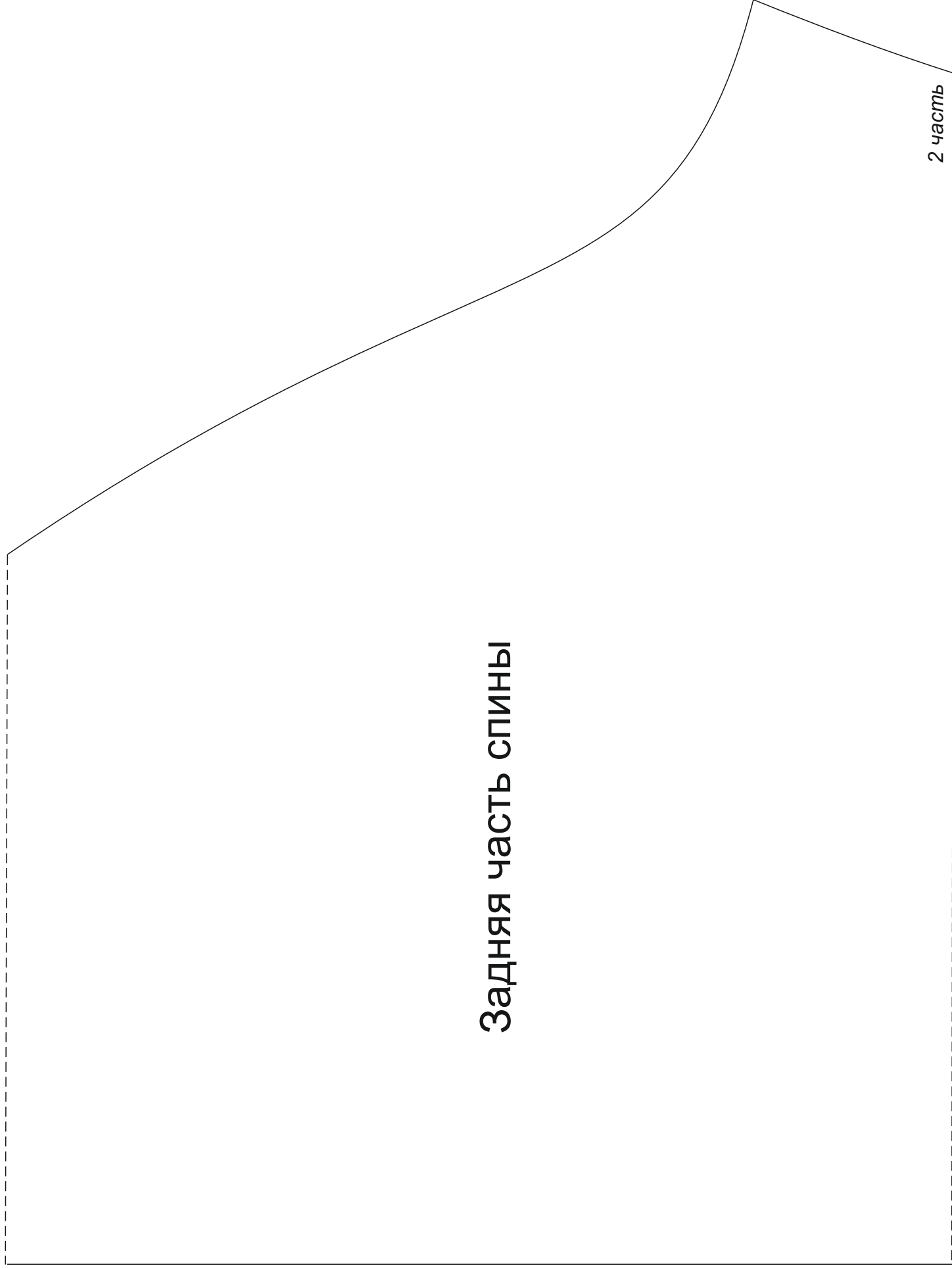


Задняя часть спины

1 часть

Задняя часть спины

2 часть



Задняя часть спины

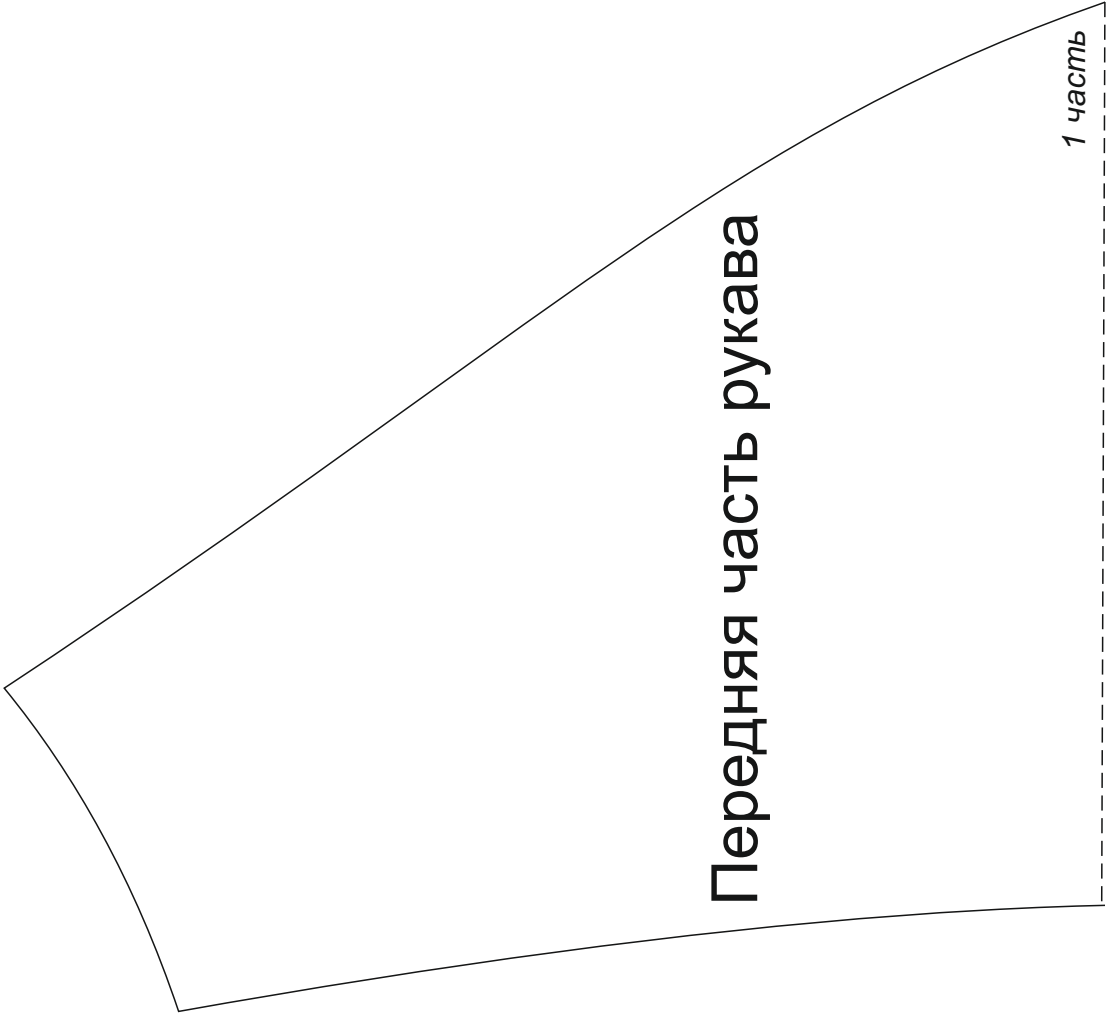
Талия

3 часть

Задняя часть спины

5 часть

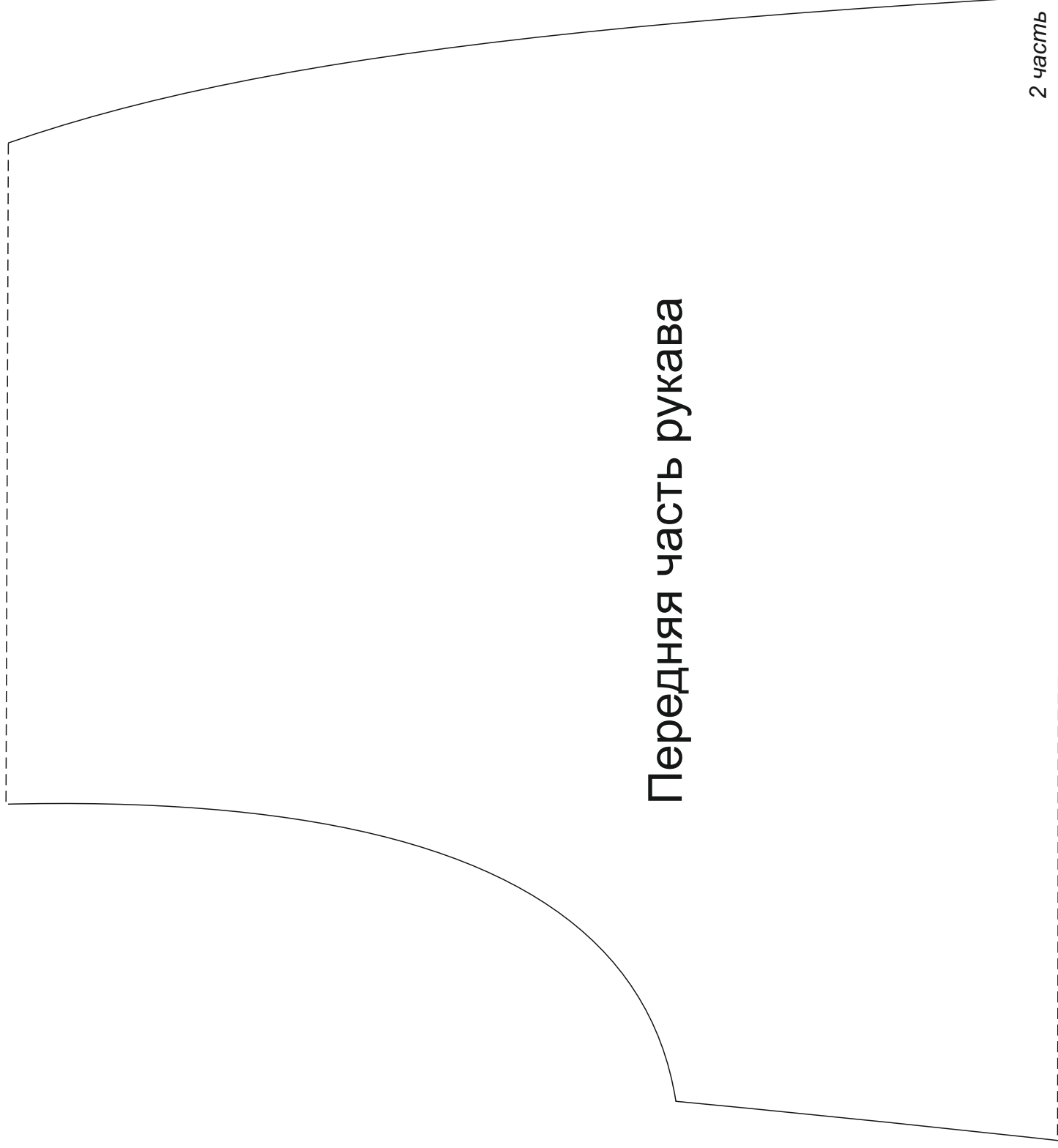
Задняя часть СПИНЫ



Передняя часть рукава

1 часть

Передняя часть рукава



2 часть

Передняя часть рукава

3 часть

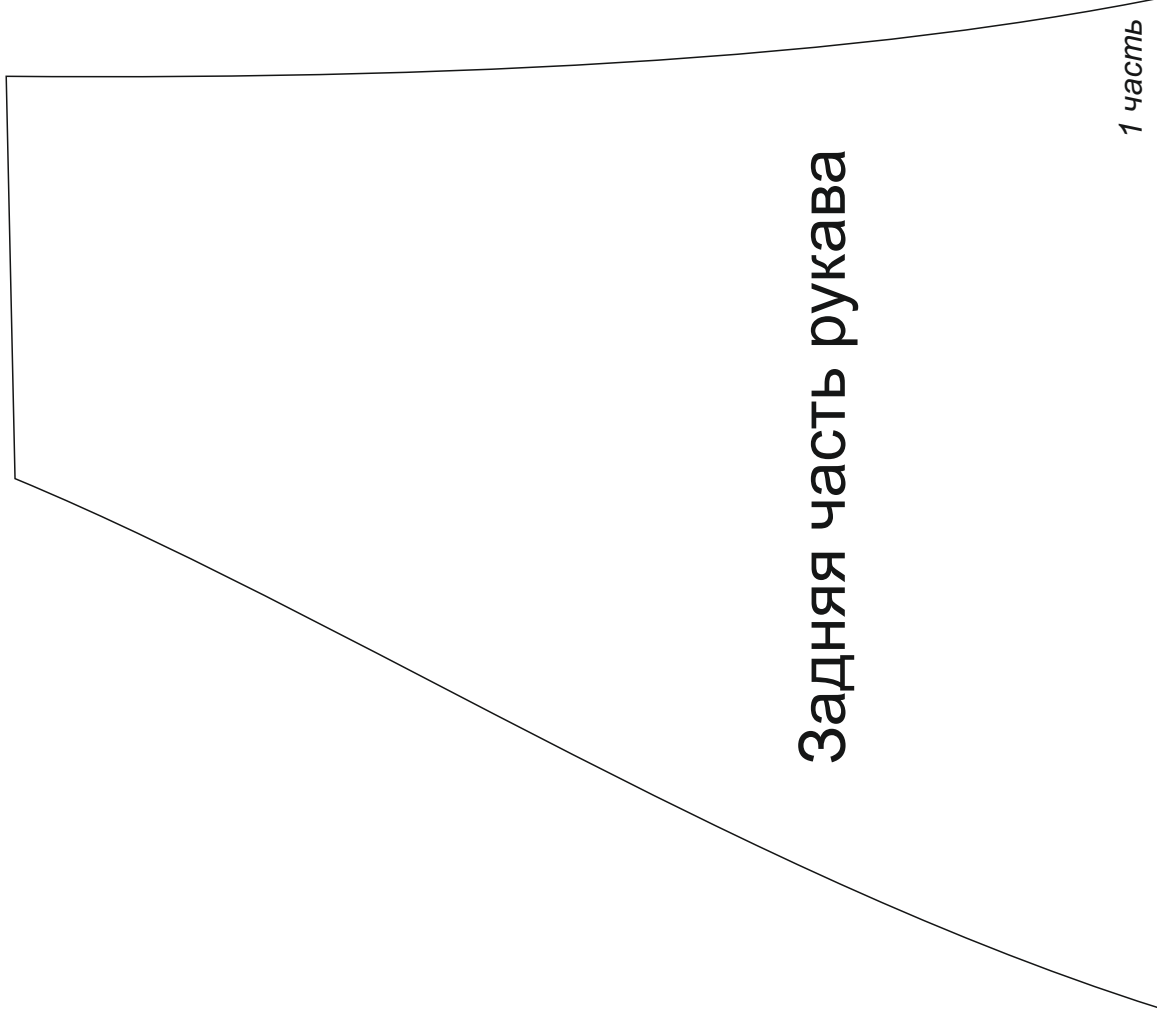
4 часть

Разрез манжета

Передняя часть рукава

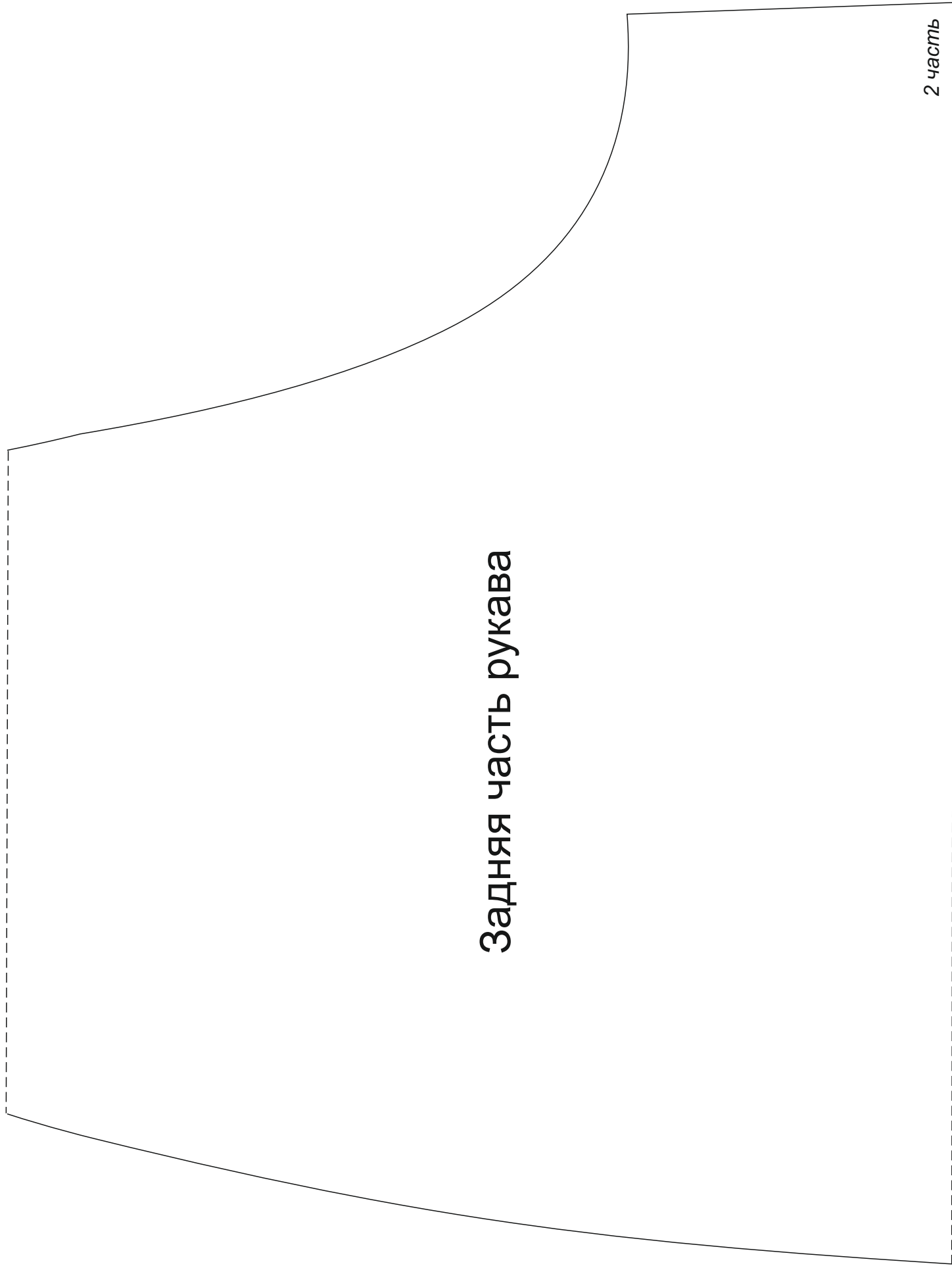
Задняя часть рукава

1 часть



Задняя часть рукава

2 часть



Задняя часть рукава

Задняя часть рукава

Разрез манжета

4 часть

Манжета

Стойка

Сгиб